



湖南精城特种陶瓷有限公司
HUNAN KINGCERA ENGINEERING CO.,LTD.

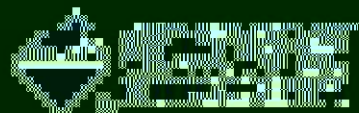
精

城

特

瓷

值得



地址: 湖南·长沙·岳麓区·麓谷

网址: www.kingcera.com

精城拥有多种标号的耐磨陶瓷，可以轻松解决各种工况条件下的设备磨损问题。

材料标号	名称	体积密度 g/cm ³	洛氏硬度 HRA	维氏硬度 Hv10	抗弯强度 Mpa	抗压强度 Mpa	磨损体积 cm ³	断裂韧性KIC (Mpa.m ^{1/2})	应用范围
92	普通氧化铝陶瓷	≥3.5	≥83	≥800	250	800	≤0.06	≥3.2	气力输送粉体设备
K92	微晶氧化铝陶瓷	≥3.5	≥85	≥1100	300	1200	≤0.03	≥3.2	气力输送粉体设备
K95E	高纯低钠氧化铝陶瓷	≥3.75	≥85	≥1100	300	1250	≤0.03	≥3.4	气力输送高磨损粉体设备
K95	精细白色氧化铝陶瓷	≥3.8	≥85	≥1200	320	1300	≤0.03	≥3.5	气力输送高磨损粉体设备
K95R	精细红色氧化铝陶瓷	≥3.6	≥85	≥1000	300	1500	≤0.03	≥4.0	气力输送高磨损粉体设备
K99	超耐磨氧化铝陶瓷	≥3.9	≥90	≥1500	350	1500	≤0.02	≥4.0	较大块状物料输送设备
ZTA	增韧氧化铝陶瓷	≥4.15	≥90	≥1400	450	2500	≤0.01	≥5.5	高冲击大块物料输送设备

性能指标要求

项目	拉伸强度	扯断伸长率	邵氏硬度	撕裂强度	应用范围
-W150)	白色	3~12	≤150	≥15	低温粘合剂 (CJ2)
-W350)	红色	3~12	≤350	≥2.5	高温粘合剂 (CJ2)
-W500)	红色	3~12	≤500	≥2.5	螺柱焊接型 (CJ2)
750)	红色	3~12	≤750	≥2.5	螺柱焊接型 (CJ2-V)

合衬板与金属粘接用粘合剂 (CXJZ-BJ) 性能指标

固含量 %	粘度 Pa.s	耐温 °C	橡胶与金属剥离强度	项目名称
≥18	≥2.5	≤100	48h N/2.5cm	粘合剂 (CXJZ-BJ)

螺柱焊型耐磨陶瓷管道

适用范围

尾气处理 石灰石输送 煤粉输送 飞灰处理
矿渣输送 炉渣输送 水泥输送

产品构造

螺柱焊耐磨陶瓷管道是将增韧处理的氧化铝陶瓷通过先进的螺柱焊工艺焊接在钢管内壁，形成致密

保护层。

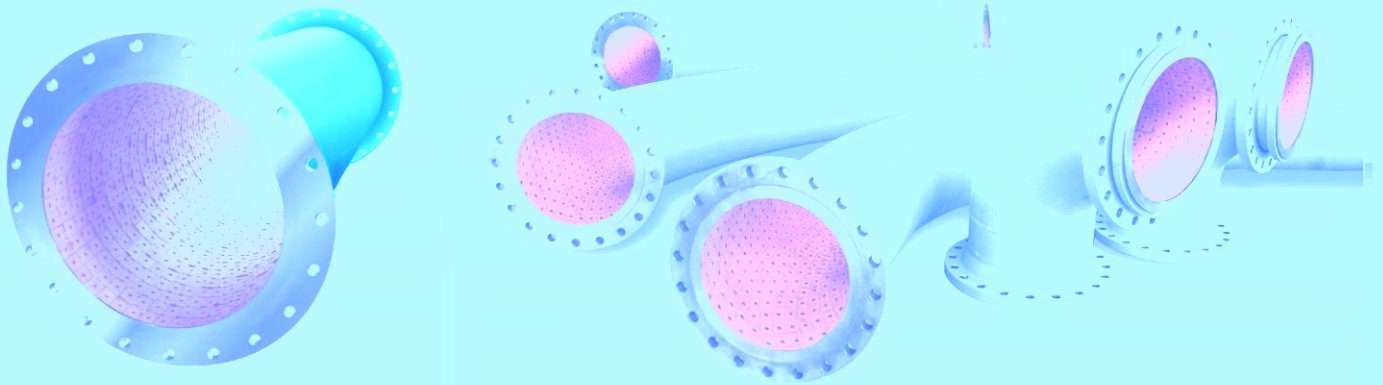
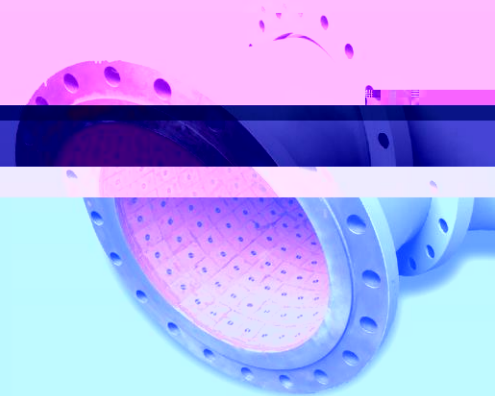
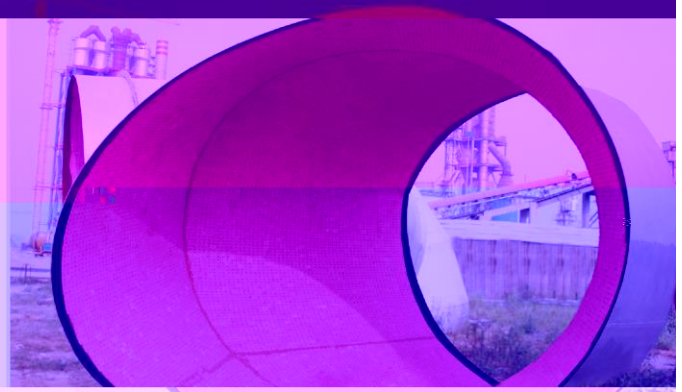
其特点：

- **超抗冲击（非常大键）**：采用了获得国家科技进步三等奖的配方，精细研磨加工粉体。独特的晶体生长结构，使陶瓷具有超常规韧性，结构的力学性能；

耐高温：可以长期在1000-1300℃运行，一般输料系统均可满足；

抗脱落（非常关键）：每块陶瓷都有高强度高耐磨螺柱穿过陶瓷焊接在底部钢板，配合强力粘胶粘接，确保不脱落；

- **专业焊接**：采用专业的螺柱焊接工艺。



整体耐磨陶瓷管道

适用范围

矿粉输送、粉体输送、化工浆料输送

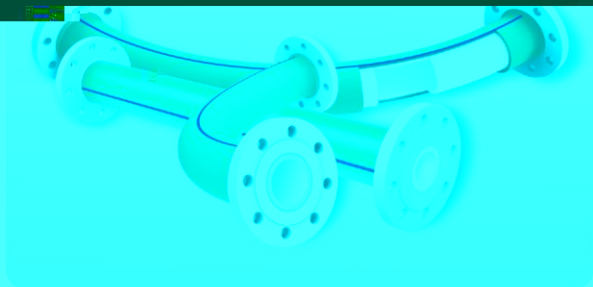
整体陶瓷管具有优异的耐磨性能，使用寿命是普通钢管的10倍。

- **耐腐蚀**：内衬无缝陶瓷管以及无机粘合剂可抵抗酸碱腐蚀；
- **耐高温**：可以长期在750℃运行，可以满足大部分工况；
- **抗冲刷**：可抵抗较大颗粒物料冲刷而不破碎；
- **使用寿命长**：使用寿命是普通钢管的10倍。

01 产品特点

02 应用案例

03 联系我们





拱接贴片耐磨陶瓷管道



03

产品特点

1. 陶瓷材料具有优异的耐磨性能，使用寿命长。

2. 陶瓷材料具有优异的耐腐蚀性能。

3. 陶瓷材料具有优异的耐高温性能，可在高温环境下使用。

04

应用范围

1. 广泛应用于化工、冶金、电力、煤炭等行业。

2. 适用于输送腐蚀性介质和高温物料。

3. 适用于输送颗粒状物料和浆液。

05

联系我们

湖南精城特种陶瓷有限公司

地址：湖南省长沙市岳麓区岳麓大道

电话：0731-84068187

网址：www.jingcheng.com

06



适用范围

- 尾气处理
- 石灰石输送
- 煤粉输送
- 矿粉输送
- 飞灰处理
- 粮食输送
- 矿渣输送
- 炉渣输送
- 水泥输送
- 河砂输送

产品构造

采用耐高温强力粘胶将陶瓷片粘贴拱接在

